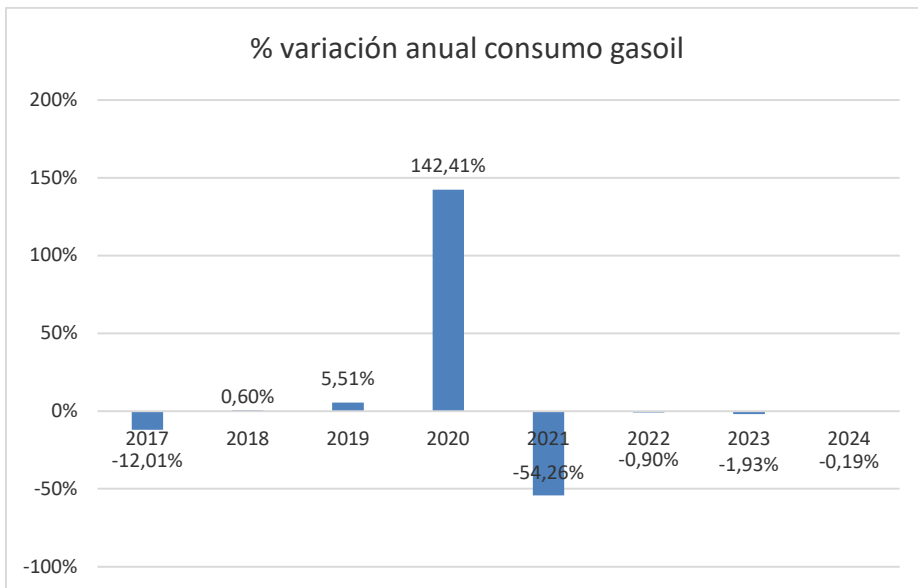
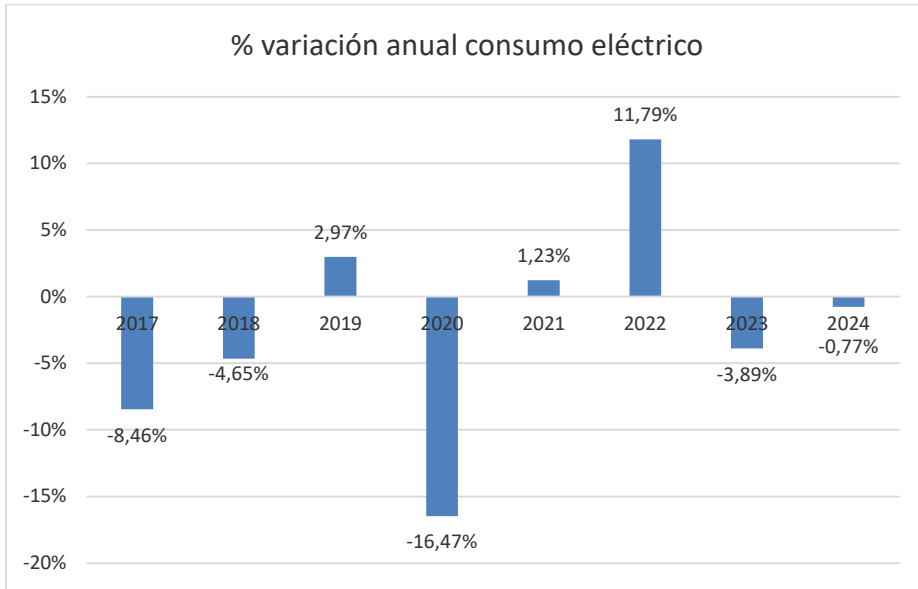




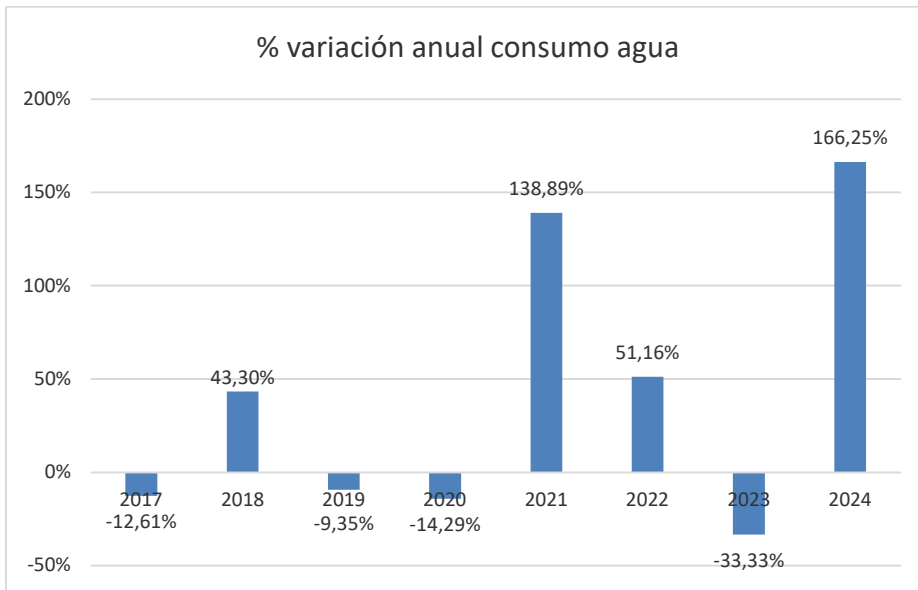
MEMORIA AMBIENTAL DEL EJERCICIO 2024

CONSUMOS

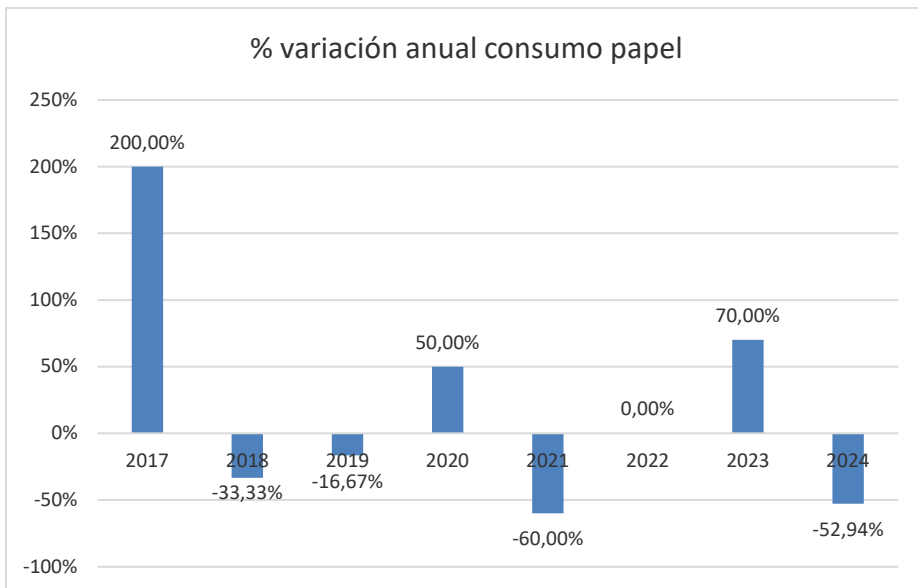
Se muestran los gráficos de variación de los consumos energéticos anuales obtenidos en el periodo 2017-2024:



A continuación, mostramos la variación del consumo de agua durante este mismo periodo:

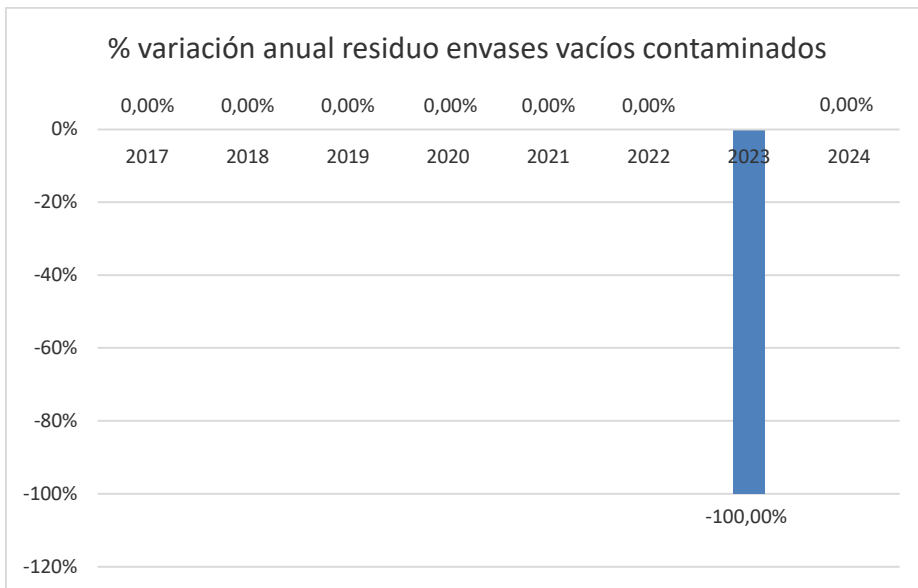
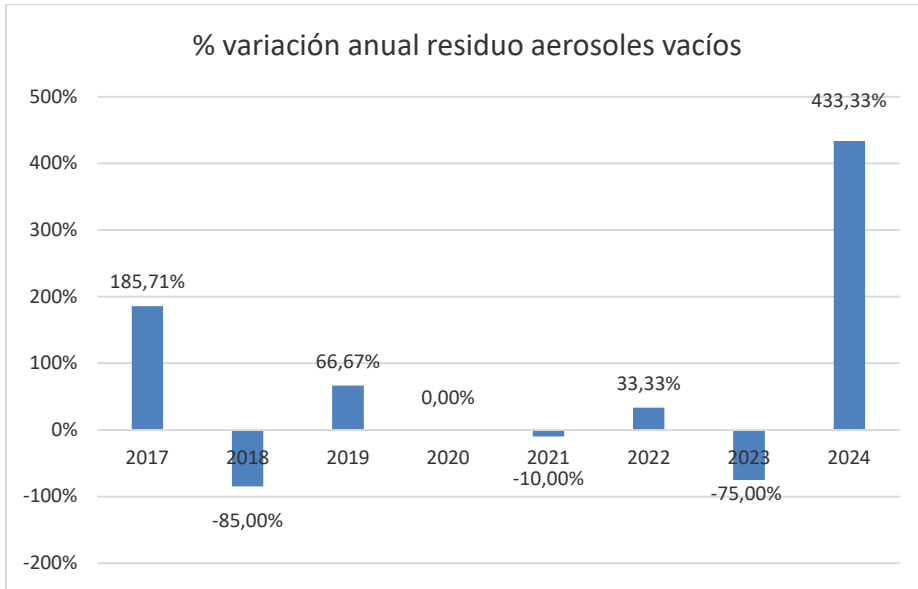


Como consumo representativo de nuestra actividad se muestra a continuación el gráfico de variación del consumo anual de papel durante el periodo 2016-2024:

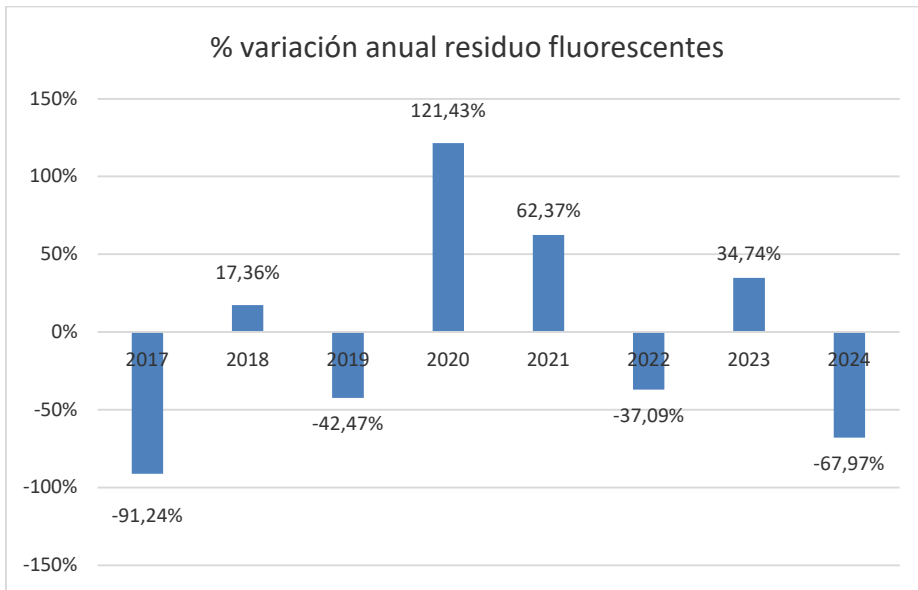
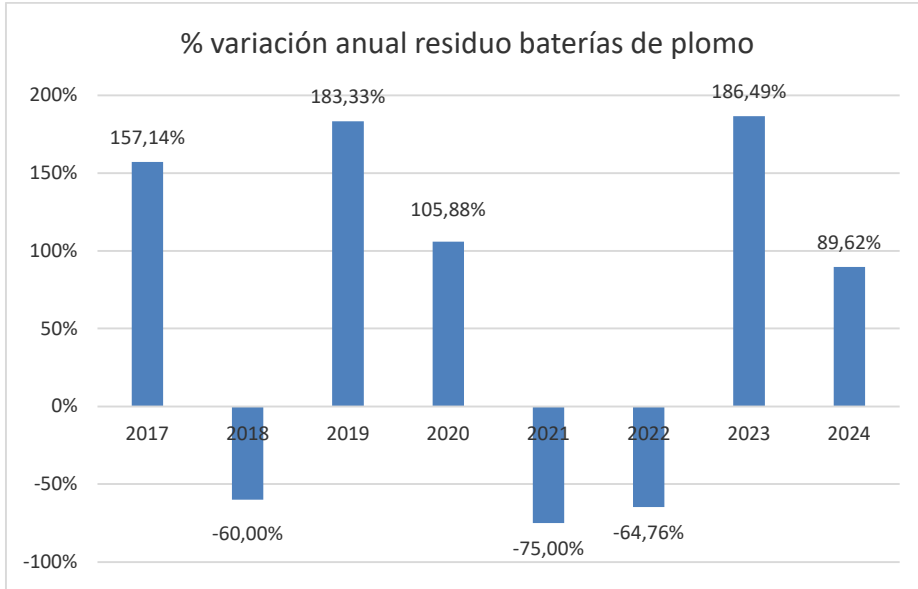


GESTIÓN DE RESIDUOS PELIGROSOS

Se muestran los gráficos de la variación anual en la cantidad de residuos peligrosos generados directamente por la empresa durante el periodo 2017-2024:

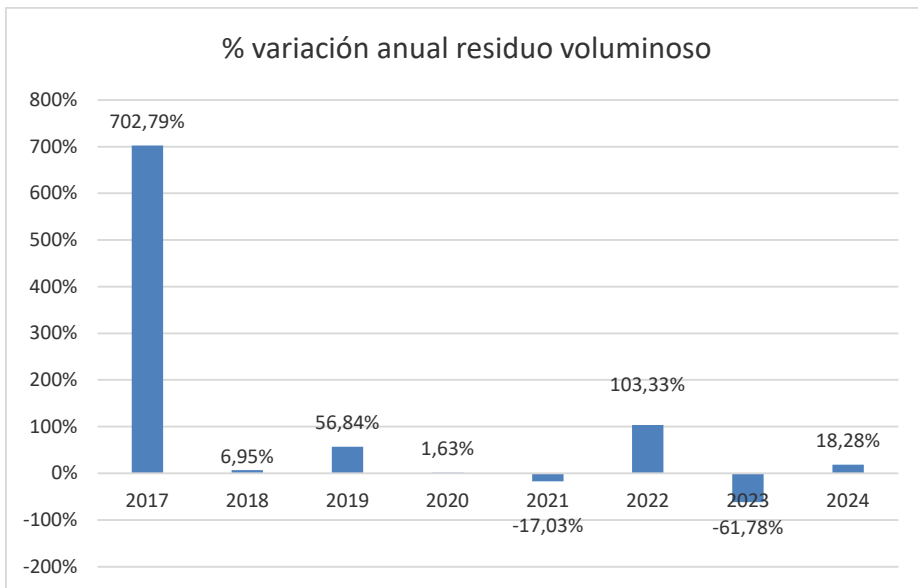
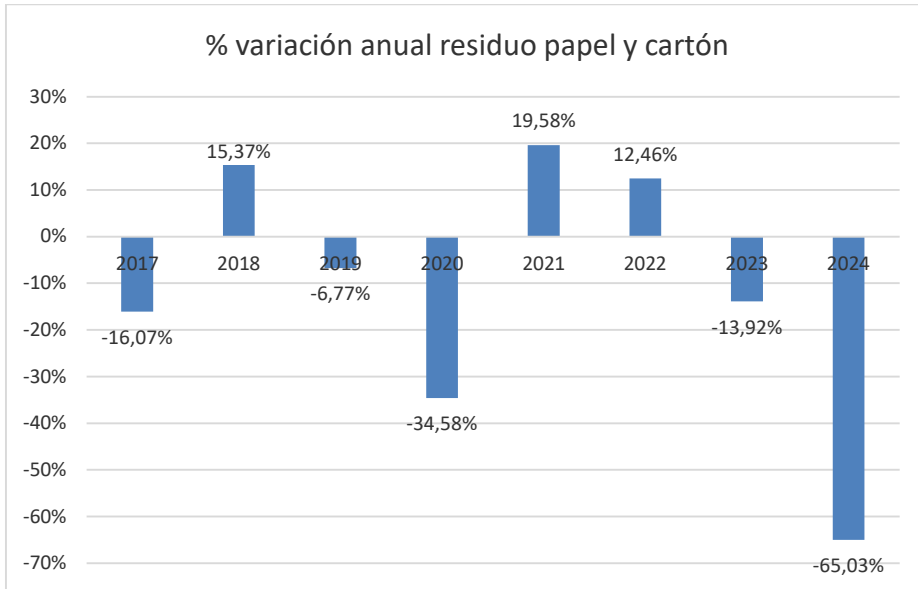


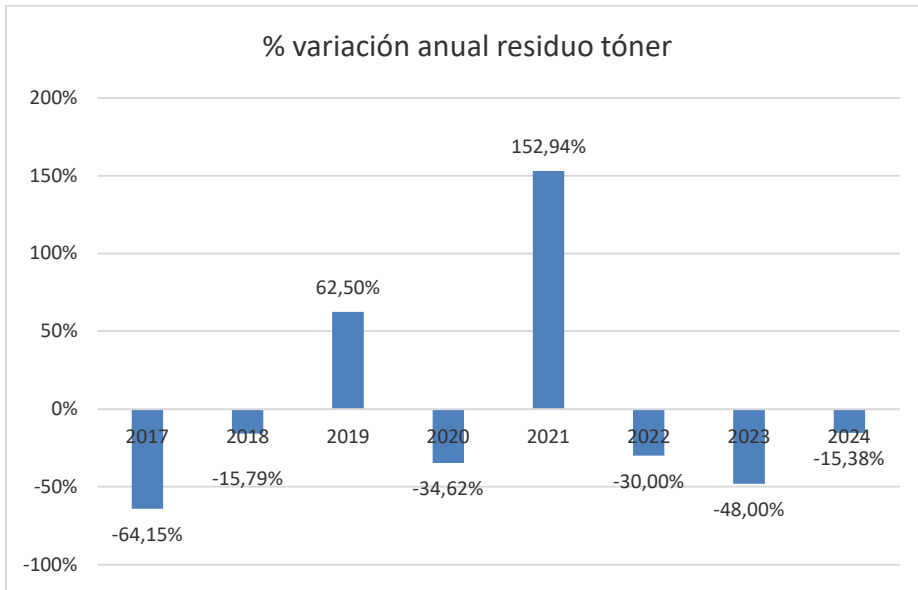
A continuación, se muestran los gráficos de la variación de los principales residuos peligrosos generados indirectamente (procedentes del desmontaje de instalaciones obsoletas o averiadas) del periodo 2017-2024:



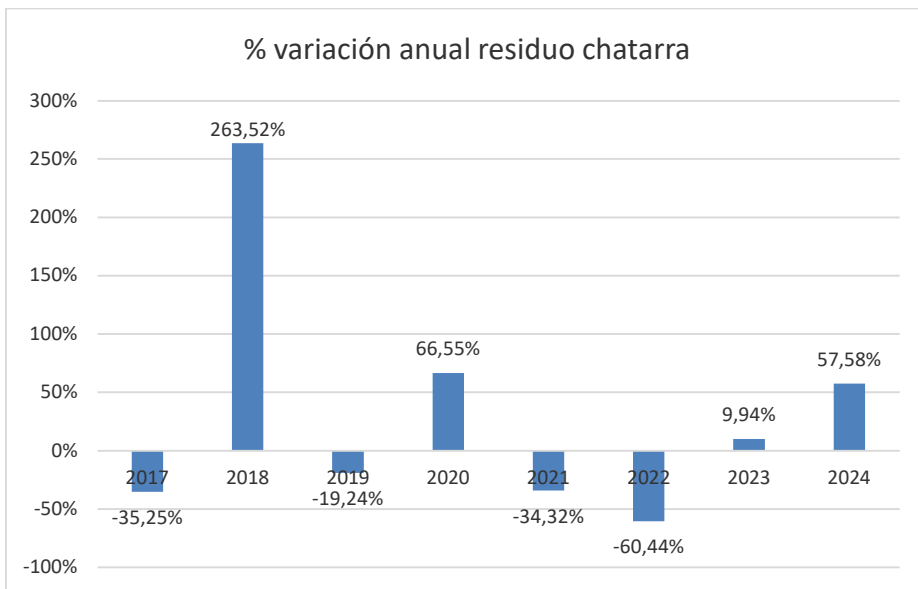
GESTIÓN DE RESIDUOS NO PELIGROSOS

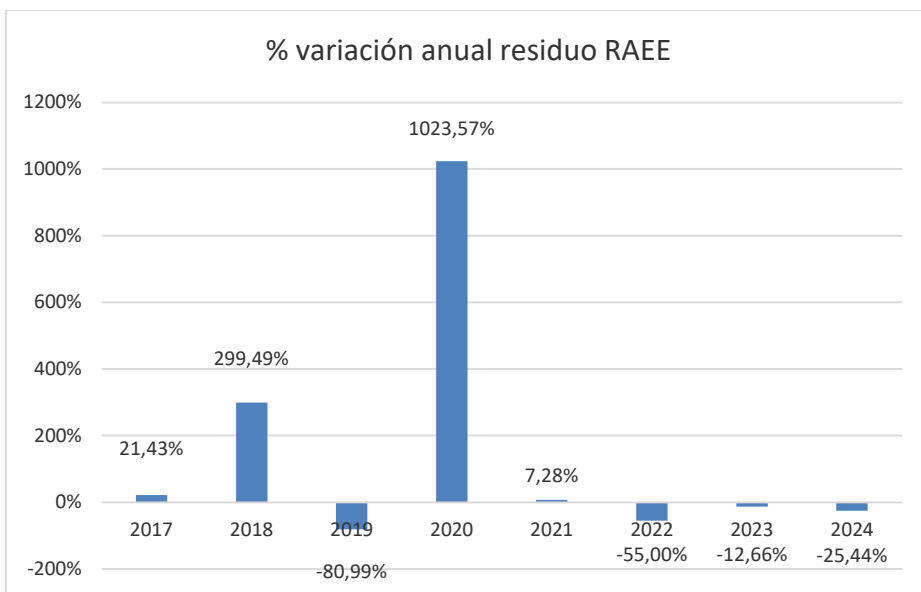
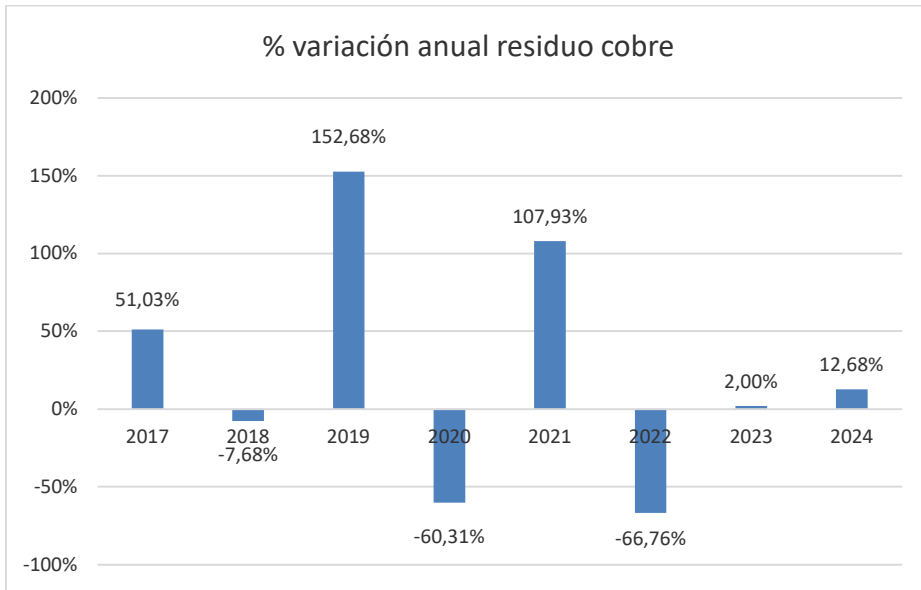
Se muestran los gráficos de la variación anual en la cantidad de residuos no peligrosos generados directamente por la empresa durante el periodo 2017-2024:





A continuación, se muestran los gráficos de la variación de los principales residuos no peligrosos generados indirectamente (procedentes del desmontaje de instalaciones obsoletas o averiadas) del periodo 2017-2024:





ASPECTOS AMBIENTALES

Con fecha 25 de enero de 2025 se realizó la evaluación de los aspectos ambientales de la empresa, figurando como significativo el consumo de gasoil. Por este motivo, se ha considerado la reducción del consumo de gasoil como un objetivo ambiental para el ejercicio 2025.

HUELLA DE CARBONO

Se ha calculado la huella de carbono del ejercicio 2024 obteniéndose el siguiente resultado:

