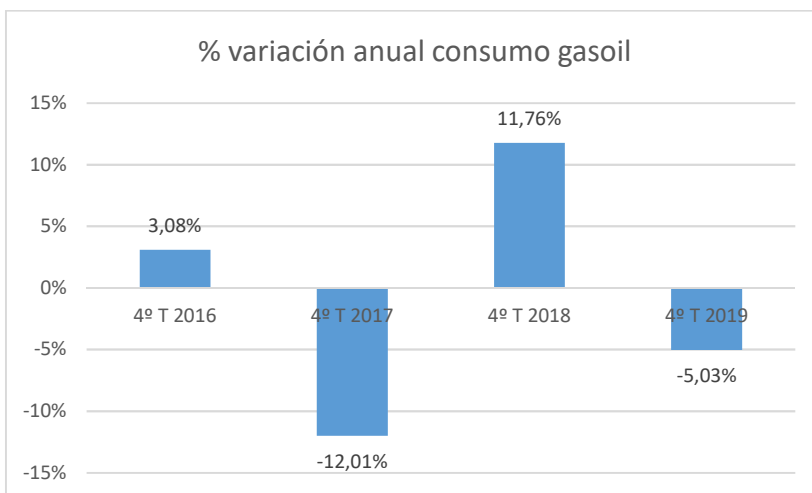
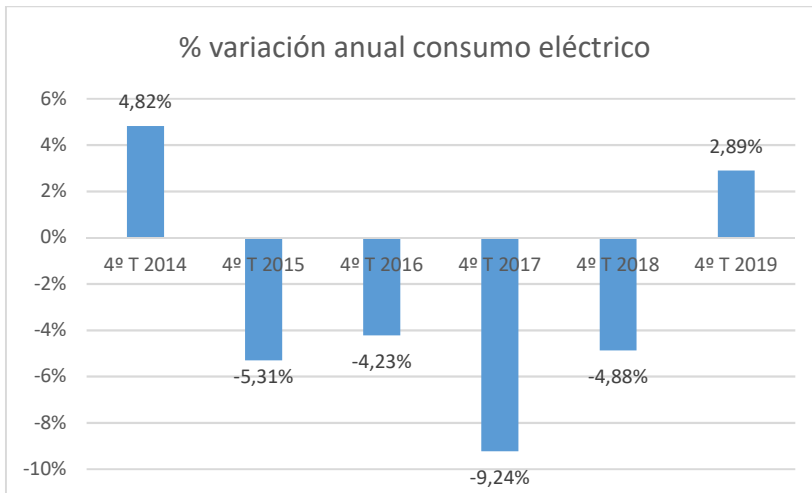
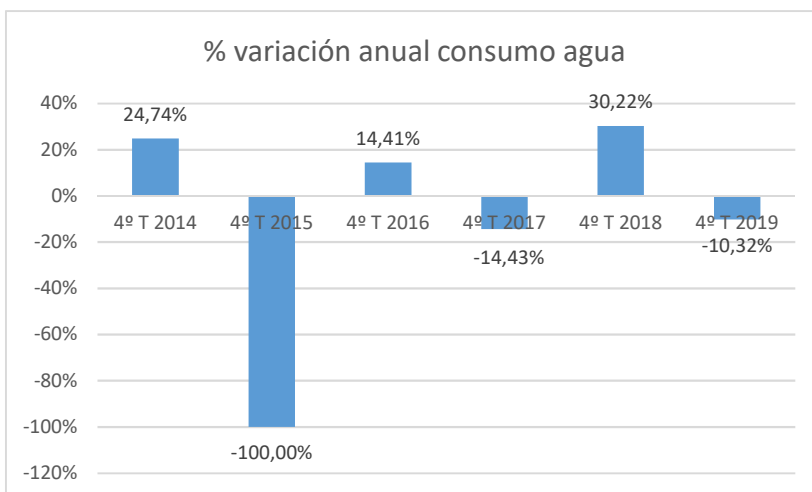


## CONSUMOS

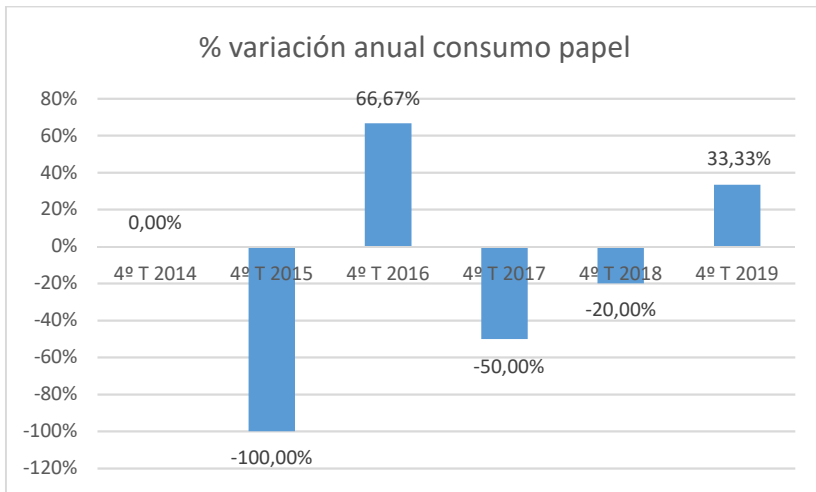
Se muestran los gráficos de variación de los consumos energéticos anuales obtenidos en el periodo 2014-2019:



A continuación, mostramos la variación del consumo de agua durante este mismo periodo:

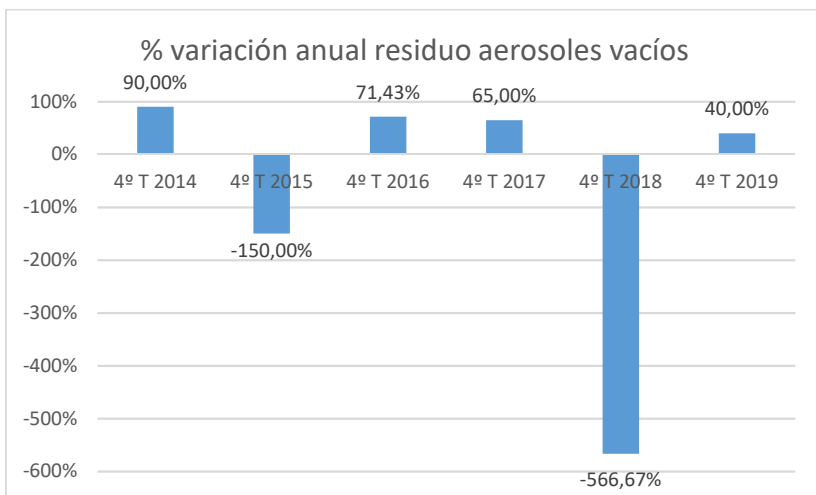


Como consumo representativo de nuestra actividad se muestra a continuación el gráfico de variación del consumo anual de papel durante el periodo 2014-2019:

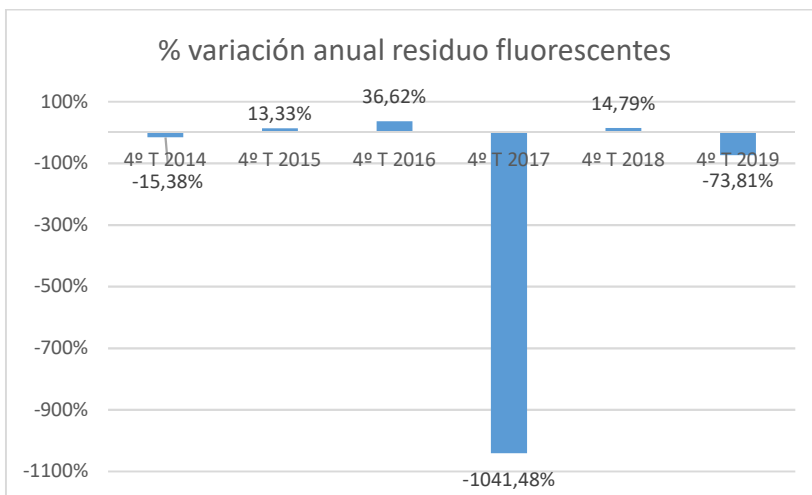
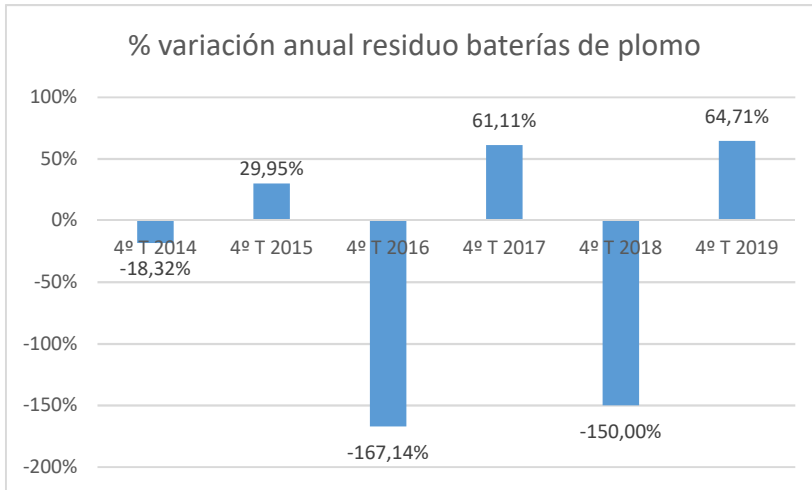


## GESTIÓN DE RESIDUOS PELIGROSOS

Se muestran los gráficos de la variación anual en la cantidad de residuos peligrosos generados directamente por la empresa durante el periodo 2014-2019:

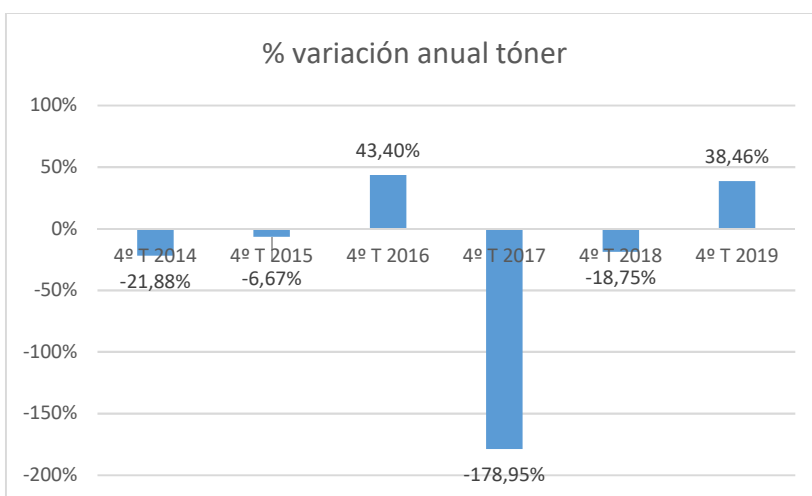
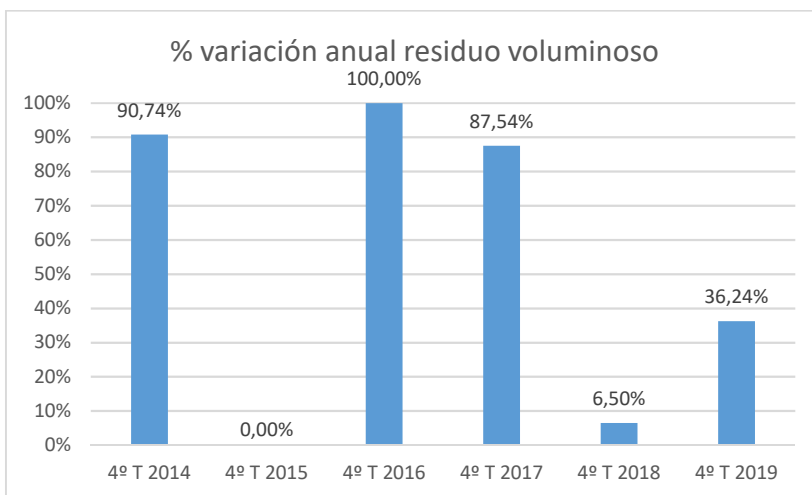
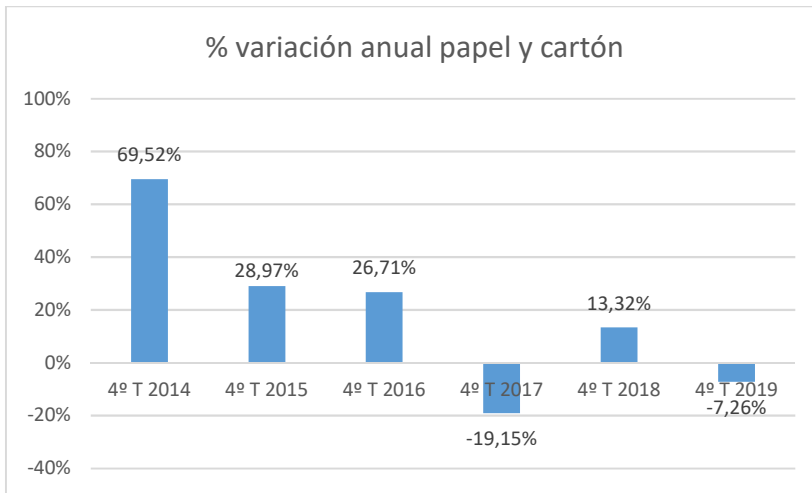


A continuación, se muestran los gráficos de la variación de los principales residuos peligrosos generados indirectamente (procedentes del desmontaje de instalaciones obsoletas o averiadas) del periodo 2014-2019:

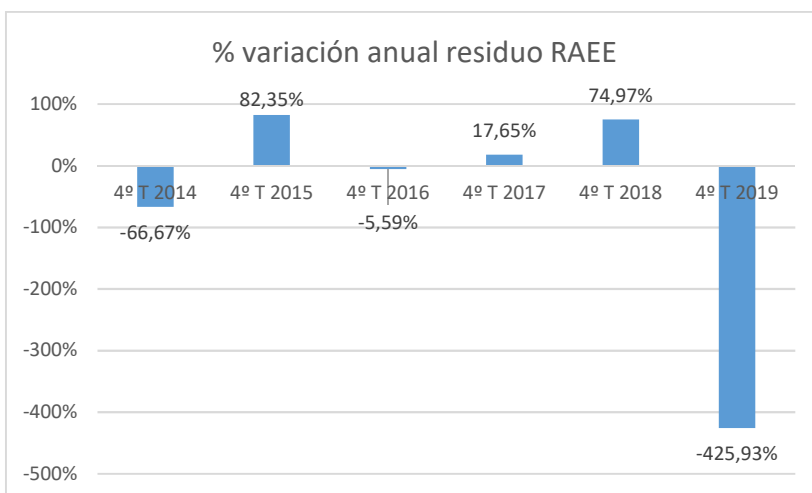
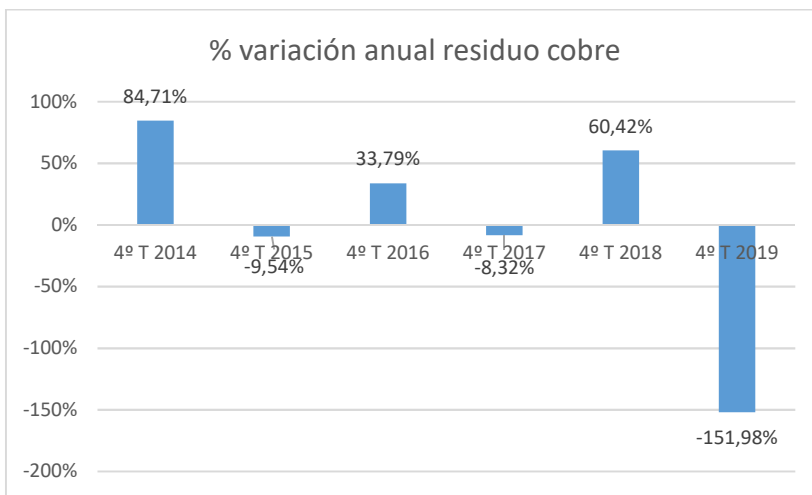
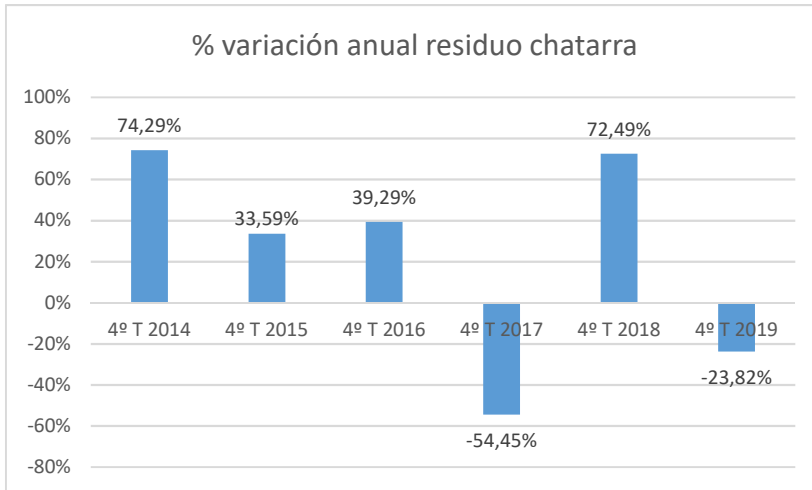


## GESTIÓN DE RESIDUOS NO PELIGROSOS

Se muestran los gráficos de la variación anual en la cantidad de residuos no peligrosos generados directamente por la empresa durante el periodo 2014-2019:



A continuación, se muestran los gráficos de la variación de los principales residuos no peligrosos generados indirectamente (procedentes del desmontaje de instalaciones obsoletas o averiadas) del periodo 2014-2019:



## ASPECTOS AMBIENTALES

Con fecha 30 de enero de 2020 se realizó la evaluación de los aspectos ambientales de la empresa, figurando como significativo el consumo de energía eléctrica. Por este motivo, se ha considerado la reducción del consumo de energía eléctrica como un objetivo ambiental para el ejercicio 2020.

## HUELLA DE CARBONO

Se ha calculado la huella de carbono del ejercicio 2019 obteniéndose el siguiente resultado:

Año de cálculo		2019
ALCANCE 1	Instalaciones fijas	0,0000 t CO <sub>2</sub>
	Desplazamientos en vehículos*	38,4253 t CO <sub>2</sub>
	Refrigeración/climatización	0,0000 t CO <sub>2</sub> eq
TOTAL ALCANCE 1		38,4253 t CO <sub>2</sub> eq
ALCANCE 2	Electricidad	0,0000 t CO <sub>2</sub>
ALCANCE 1+2		38,4253 t CO <sub>2</sub> eq
* Se excluye el transporte a través de vehículos propulsados por electricidad que se incluye en alcance 2.		

AÑO DE CÁLCULO:	2019	}	0,0000	t CO <sub>2</sub> eq / €
			0,0478	t CO <sub>2</sub> eq / m <sup>2</sup>
			1,2808	t CO <sub>2</sub> eq / empleado